

ТЕХНОЛОГИИ «АСКОН» ДЛЯ СОВРЕМЕННОГО ПРОЕКТИРОВАНИЯ

Pilot-ICE — инструмент для хранения данных и коллективной работы над проектами

Для удобного хранения данных и коллективной работы над проектами мы предлагаем простое и современное решение Pilot-ICE. Продукт ориентирован на различные проектные организации: от небольших и средних компаний, мастерских, бюро и проектно-конструкторских отделов промышленных предприятий до проектных институтов. Уникальные технологии помогут сохранить и упорядочить информацию, проанализировать данные и наладить взаимодействие между сотрудниками и внешней средой – заказчиками, подрядчиками, экспертизой проектной документации и другими.

В Pilot-ICE реализован новый подход к работе с корпоративными данными – кэширующий диск с виртуальной файловой системой. После установки Pilot-ICE у пользователя появляется специальный диск для данных – Pilot-Storage. Теперь вся работа с данными переносится на этот виртуальный диск – и его содержимое автоматически синхронизируется с сервером. При этом диск работает автономно и не зависит от наличия сети и доступности сервера. Для пользователя работа выглядит так же, как с обычным жестким диском или флеш-картой. Любыми созданными файлами можно моментально поделиться с другими пользователями без копирования и создания сетевых папок. Наличие больших файлов не является проблемой, так как диск Pilot-Storage загружает файлы частями по мере необходимости. То же самое касается и ссылочных файлов. Если один файл ссылается на другие, то загрузка ссылочных файлов будет выполняться автоматически, частями, по мере их запроса программой-инструментом.

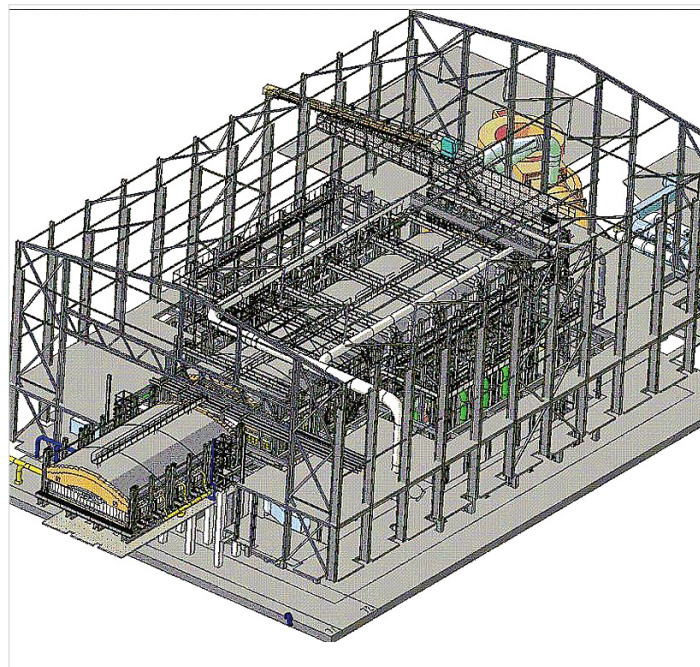
Попробовать все преимущества работы с диском Pilot-ICE и узнать о других возможностях системы вы сможете на сайте pilotems.com. Приглашаем к знакомству!

MinD на платформе КОМПАС-3D — технология интеллектуального строительного проектирования

Для проектирования и выпуска проектно-сметной документации предлагаем использовать технологию интеллектуального проектирования MinD на базе универсальной графической платформы КОМПАС-3D. Технология MinD совмещает преимущества трехмерного проектирования с простотой двухмерного. Изящество технологии заключается в быстром, продуктивном проектировании и выпуске проектной документации по ГОСТ.

Данная технология предоставляет все преимущества строительного проектирования при решении задач различного уровня сложности: от проработки узлов металлоконструкции до планирования целого микрорайона. Область применения – проектирование объектов промышленного и гражданского назначения.

Название технологии MinD (Model in Drawing или «модель в чертеже») говорит само за себя и показывает, что вирту-



**3D-модель линии производства листового стекла
ОАО «Саратовстройстекло»**

альная модель здания уже заложена в чертеж. Сам процесс проектирования протекает в плоскости чертежа с помощью инструментов специализированных приложений и строительных элементов, которые в виде каталогов интегрированы в эти приложения. Объектно-ориентированный подход к проектированию позволяет в автоматическом режиме получать спецификации и ведомости в любой момент времени. До автоматической генерации трехмерной модели остается всего один шаг!

Полученная объемная модель визуализирует объект проектирования, позволяет проверить правильность принятых инженерных решений и возможные коллизии, а также представить 3D-модель объекта заказчику.

В технологии MinD заложена возможность коллективной работы над проектом всех участников, задействованных в процессе. Основа коллективной работы – специальная команда, позволяющая использовать базовый чертеж на следующих этапах проекта. При его изменении все участники проекта получают уведомление о новых условиях. Убедитесь в том, что инструменты технологии просты в использовании, а функционал понятен, доступен и направлен на максимальную автоматизацию рутинного труда проектировщика.

Подробная информация о решениях для строительного проектирования представлена на сайте kompas.ru

